

平成21年度実施  
尼崎市職員採用試験案内  
(大学卒事務・大学卒等技術・保健師)



市役所本庁舎

**【受付期間】**

平成21年6月15日(月)～7月3日(金)  
午前8時45分から午後5時30分まで  
ただし、土・日曜日を除きます

受付・問い合わせ先

尼崎市総務局人事管理室人事担当(本庁舎中館4階)

〒660-8501 尼崎市東七松町1丁目23番1号  
(06)6489-6177

インターネットでの採用情報

<http://www.city.amagasaki.hyogo.jp/bosyu/000581.html>

# 1 採用予定人員及び受験資格

試験区分	採用予定人員	学歴	生年月日	専攻学科等
事務 A - 1 (教養試験)	25人程度	大 学	昭和60年4月2日 以降に生まれた人 (満24歳まで)	大学を卒業した人又は平成22年3月までに 卒業見込みの人  <div style="border: 1px solid black; border-radius: 15px; padding: 5px; background-color: #fff9c4;">             1次試験において、              「事務 A - 1」では教養試験のみを実施、              「事務 A - 2」では専門試験のみを実施します。           </div>
事務 A - 2 (専門試験)			昭和55年4月2日 から昭和60年4月 1日までに生まれた人 (満25～29歳)	
事 務 B	10人程度			
土 木	13人程度	大 学 短期大学・ 高等専門学校	昭和55年4月2日 以降に生まれた人 (満29歳まで)	大学等において各職種に関する専門課程を 修めて卒業した人又は平成22年3月までに 卒業見込みの人
造 園				
建 築	4人程度			
電 気	若干名			
機 械	若干名			
環 境・衛 生	10人程度			
		昭和49年4月2日 以降に生まれた人 (満35歳まで)	獣医師免許を有する人又は平成22年3月ま でに獣医師免許を取得見込みの人	
保 健 師	7人程度		昭和55年4月2日 以降に生まれた人 (満29歳まで)	保健師免許を有する人又は平成22年3月ま でに保健師免許を取得見込みの人

## 受験資格における注意事項

注1) 地方公務員法第16条(欠格条項)の各号のいずれかに該当する人は受験できません。

成年被後見人又は被保佐人(準禁治産者を含む)

禁錮以上の刑に処せられ、その執行を終わるまで又はその執行を受けることがなくなるまでの者

尼崎市職員として懲戒免職の処分を受け、当該処分の日から2年を経過しない者

日本国憲法施行の日以後において、日本国憲法又はその下に成立した政府を暴力で破壊することを主張する政党その他の団体を結成し、又はこれに加入した者

注2) 国籍は問いません。

注3) 学歴欄における受験対象者

大学

ア 学校教育法に規定される4年制大学を卒業した人及び卒業見込みの人

(ただし、獣医学を履修する課程については6年)

イ 修士課程、博士課程を修了した人及び修了見込みの人

ウ 上記と同等と認める学校(気象大学校等)を卒業した人及び卒業見込みの人

(外国において「ア」に規定する4年制大学に相当する課程を修了した人及び修了見込みの人を含む)

エ 「大学評価・学位授与機構」により学士を授与された人(短期大学・高等専門学校等卒業生で大学の科目履修生制度等を利用して学士を授与された人は大学卒区分での受験となります。)

オ 大学卒区分に該当する人は、短期大学・高等専門学校卒区分で受験することはできません。なお、専修学校の専門課程を卒業した人及び卒業見込みの人で、高度専門士の称号を取得した人又は取得見込みの人は大学卒区分での受験となります。

短期大学・高等専門学校

ア 学校教育法に規定される短期大学、高等専門学校を卒業した人及び卒業見込みの人

イ 上記と同等と認める学校(職業能力開発短期大学校、専修学校の専門課程(大学卒区分に該当する者を除く。)、農業大学校等)を卒業した人及び卒業見込みの人

「大学卒区分」に該当する人は、「短期大学・高等専門学校卒区分」での受験はできませんので、ご注意願います。

受験資格の各職種に関する専門課程を修めているかどうかについて、判断が難しい場合には履修科目を確認できる書類を準備の上、必ず事前に人事担当にお問い合わせください。

## 2 試験内容

日程等		試験科目			
		事務A - 1	事務A - 2	事務B	土木、造園、建築、 電気、機械、 環境・衛生、保健師
1次試験	試験日 平成21年7月26日(日) 試験会場 尼崎市立尼崎高等学校 尼崎市上ノ島町1-38-1 (06)6429-0169 持参品 受験票、HBの鉛筆、消し ゴム、無地の下敷、上履き	教養試験 (択一式)  午前9時～ 午前11時20分	専門試験 (択一式)  午後1時～ 午後3時20分	教養試験 (択一式)  午前9時～ 午前11時20分	教養試験 (択一式)  午前9時～ 午前11時20分
	所定の様式(別紙)に記入し、 <b>試験申込時に提出してください。</b>			エントリーシート <b>左記参照</b>	
2次試験	試験日 平成21年8月16日(日) 試験会場 尼崎市立尼崎高等学校 持参品 1次試験と同じ	小論文	小論文		小論文
	試験日 平成21年8月17日(月) ～8月31日(月)のいずれか1日 (指定日) 試験会場 未定 持参品 受験票	集団面接	集団面接	集団討論 個人面接	集団討論 個人面接
3次試験	試験日 平成21年9月下旬～ 10月上旬のいずれか1日 (指定日) 試験会場 未定 持参品 受験票	個人面接	個人面接		

注1) 教養試験出題内容(120分): 社会、人文及び自然に関する一般知識並びに文章理解、  
判断推理、数的推理及び資料解釈に関する一般知能

専門試験出題内容(120分): 政治学、行政学、憲法、行政法、民法、刑法、労働法、  
経済学、財政学、社会政策及び国際関係

注2) 大学卒区分では大学卒業程度、短期大学・高等専門学校卒区分では短期大学卒業程度の試験問題となります。

注3) 2次試験の日時、会場等の詳細については、1次試験結果発表時(8月上旬)個別に通知します。

注4) 3次試験の日時、会場等の詳細については、2次試験結果発表時(9月上旬～中旬)個別に通知します。

### 3 受験手続

試験申込書等の提出について（試験申込書等は必ず受験者本人が記入してください。）

試験区分	提出書類	備考
事務 A - 1 事務 A - 2	・ 尼崎市職員採用試験申込書	写真欄（2か所）に写真を貼って提出してください。
	・ 受験票・受験登録カード	
事務 B	・ 尼崎市職員採用試験申込書	
	・ 受験票・受験登録カード	
	・ <u>尼崎市職員採用試験エントリーシート</u>	<b>1次試験の試験科目です。試験科目であることを十分心がけて記入してください。</b>
土木、造園、 建築、電気、 機械、 環境・衛生	・ 尼崎市職員採用試験申込書	写真欄（2か所）に写真を貼って提出してください。
	・ 受験票・受験登録カード	
	・ <u>大学院、大学、短期大学等における全ての履修科目を確認できる書類（成績証明書等）</u>	注）を参照してください。
保健師	・ 尼崎市職員採用試験申込書	写真欄（2か所）に写真を貼って提出してください。
	・ 受験票・受験登録カード	

注）受験資格確認のため使用します。（写しでも結構です。）大学院既卒者及び大学院卒業見込者は、大学及び大学院両方の履修科目を確認できる書類の提出が必要となります。

#### 郵送により試験申込書等を提出する場合について

郵送にあたっては角形2号封筒(33.2cm×24.0cm)を使用し、職員採用試験申込書等の提出書類と、受験票を返信するための封筒1通(長形3号封筒(12.0cm×23.5cm)に80円切手を貼り、申込者のあて先を明記のこと。)を同封して、平成21年7月3日(金)午後5時30分必着で、尼崎市役所人事管理室人事担当に郵送してください。

#### 【注意事項】

- ・ 受験資格がないこと又は申込記載事項を偽って記入したことが判明したときは合格を取り消します。
- ・ 受験に際しての提出書類は返却しません。
- ・ 受験申込書に記入された個人情報については、尼崎市個人情報保護条例により保護され、採用試験以外の目的で利用されることはありません。

7月3日(金)午後5時30分までに人事担当へ届かなかったものについては、いかなる理由があっても受付できませんので、余裕をもって発送してください。

## 4 結果発表

	対象者	発表時期 注1)
1次試験結果	受験者全員	8月上旬
2次試験結果	2次試験受験者全員	9月上旬～中旬
3次試験結果 注2)	3次試験受験者全員	10月上旬

注1) 試験の結果については、市ホームページに合格者の受験番号を掲載します。合格者に対しては、合格通知書及び次回の試験日程（最終試験実施後を除く。）について文書で通知をしますが、不合格者に対しては、原則として郵送での通知は行いません。

（合否結果発表ページ：<http://www.city.amagasaki.hyogo.jp/bosyu/syokuin/index.html>）

注2) 3次試験結果の発表は「事務A-1」、「事務A-2」のみが該当。

## 5 合格から採用まで

### 採用候補者名簿

最終合格者には、採用内定の通知を行います。また、採用基準には達しながら、最終合格に至らなかった人については、各試験区分ごとに成績順で「採用候補者名簿」に登録され、次のような場合に最終合格者として採用内定の通知を行います。

合格者から採用を辞退する旨の申し出があった時

年度途中における職員の退職等により、採用が必要となった時

### 名簿の有効期限

「採用候補者名簿」は平成22年9月30日まで有効です。

なお、平成22年10月1日以降においては、自動的に採用候補者名簿が失効し、名簿の登録が終了することとなります。（失効についての通知等はありません）

### 採用

採用日はおおむね平成22年4月1日以降の予定です。

採用候補者名簿の登録者については、平成22年4月2日以降になることがあります。

また採用にあたっては、本市が実施する「採用時健康診断」において就労可の判定が得られることが必要です。

## 6 1次試験（2次試験）合格者提出書類

試験区分	対象者	提出書類	提出期限
事務A-1 事務A-2	2次試験合格者	大学院、大学、短期大学等の卒業（見込）証明書及び学業成績証明書【原本】	平成21年9月18日（金）
事務B、 土木、造園、 建築、電気、 機械、環境・衛生	1次試験合格者	大学院既卒者及び大学院卒業見込者は、大学及び大学院両方のものが必要です。 獣医師免許証の写し（獣医師免許を有する人のみ）	平成21年8月19日（水）
保健師		保健師免許証の写し 免許取得見込みの人は、養成所等の卒業見込証明書を提出してください。	平成21年8月19日（水）



## 7 試験結果の開示

この試験の結果については、口頭で開示請求することができます。なお、電話、はがき等による請求では開示できませんので、受験票及び受験者本人であることを明らかにする書類（運転免許証、旅券等）を持参のうえ、受験者本人が直接開示場所へお越しください。

試験	対象者	開示内容	開示期間	開示場所
1次試験	各試験 不合格者	不合格となった 試験の総合順位	各試験結果発表日 より1ヶ月間	総務局人事管理室 人事担当 (本庁舎中館4階)
2次試験				
3次試験				

## 8 勤務条件

### 初任給

平成21年4月1日現在の初任給（地域手当を含む）は、大学卒及び保健師で約198,000円、短期大学・高等専門学校卒で約180,000円ですが、採用時には変更されることがあります。

注）民間経歴等のある人については、加算する場合があります。

例：正社員としての職務経歴年数がある場合は、大学卒（29歳・職務経歴年数7年）で約233,000円、短期大学・高等専門学校卒（29歳・職務経歴年数9年）で約230,000円です。

### 諸手当

扶養手当、住居手当、通勤手当、期末・勤勉手当等がそれぞれの規定に基づいて支給されます。

### 勤務形態

勤務時間は月曜日から金曜日までの午前8時45分から午後5時30分までです。ただし、勤務場所によっては異なる場合があります。

### 休暇等

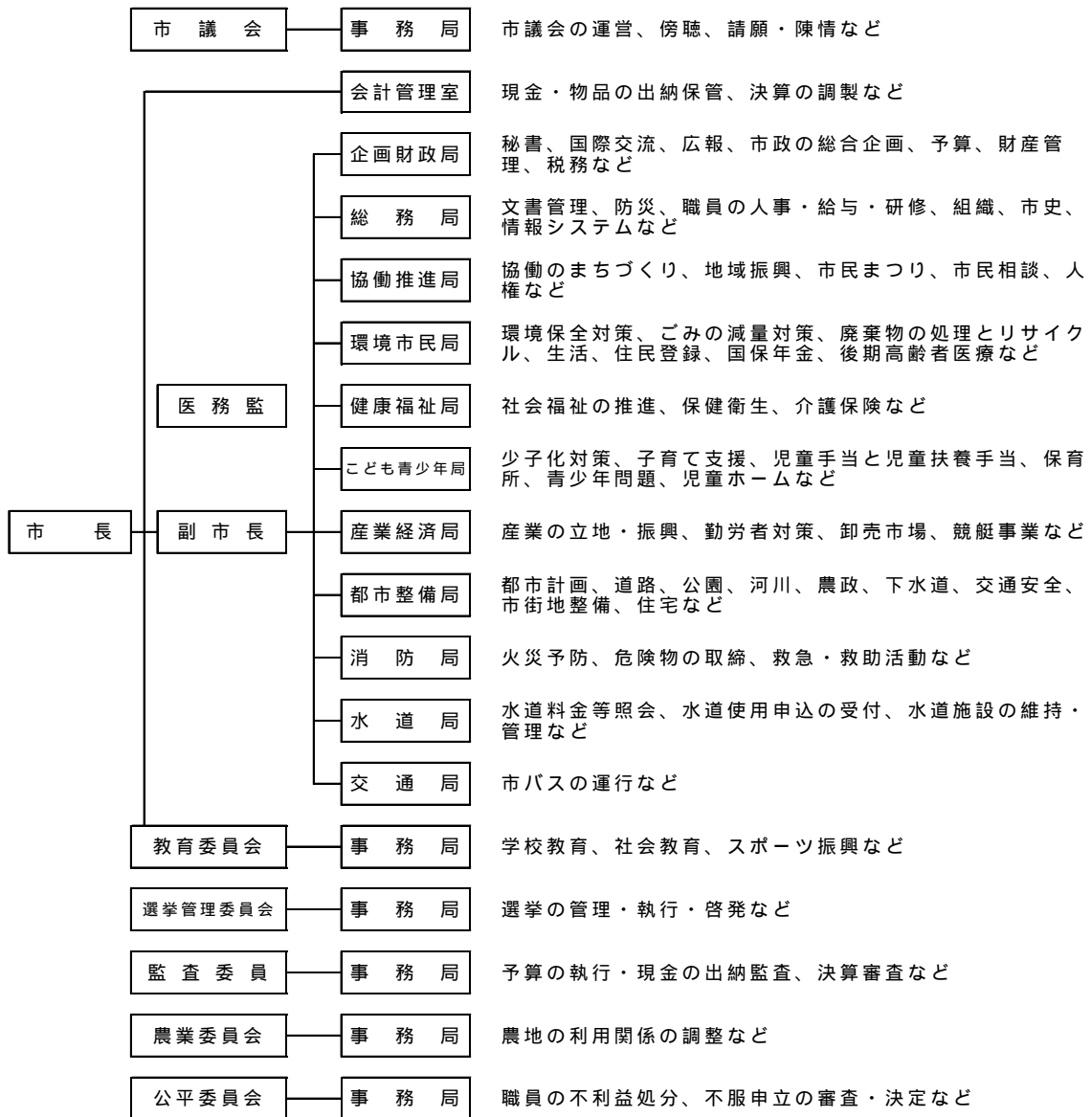
年次有給休暇（1年目は20日）のほか、夏季休暇などがあります。

## 9 平成20年度試験実施結果

平成20年6月募集分のみ

試験区分		募集人数	受験者数	合格者数	競争倍率
大学卒事務	事務A-1	30人程度	248	32	7.8
	事務A-2		36	2	18.0
	事務B	10人程度	155	10	15.5
大学卒等技術	土木	10人程度	19	3	6.3
	造園		5	2	2.5
	建築	3人程度	15	3	5.0
	電気	若干名	2	1	2.0
	機械	3人程度	7	2	3.5
	環境・衛生	6人程度	29	6	4.8
保健師		6人程度	50	6	8.3

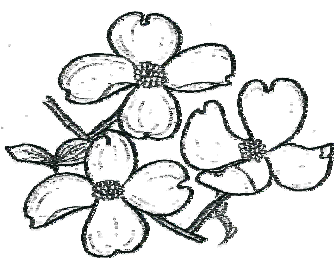
# 10 組織及び仕事内容



## 尼崎市役所本庁舎案内図

JR立花駅より  
南東へ約800m

受付場所は  
本庁舎中館4階  
エレベーター前です



市の木  
ハナミズキ

